



KESKKONNAAMET

Nimekirja alusel

08.08.2022 nr 6-3/22/8837-8

**Uus-Kiviõli kaevanduse keskkonnaloa
muutmise taotluse ja Uus-Kiviõli II
kaevanduse keskkonnaloa muutmise taotluse
keskkonnamõju hindamise programmi
nõuetele vastavaks tunnistamise teade**

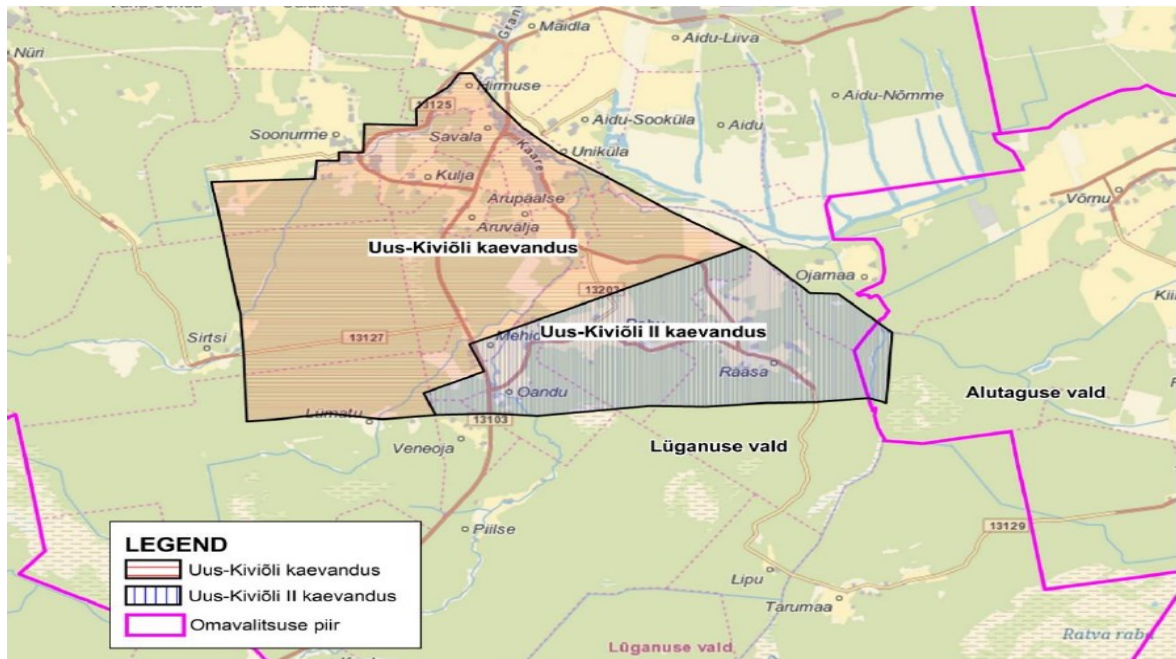
Anname Teile teada, et oleme 01.08.2022 kirjaga nr 6-3/22/8837-7 tunnistanud tingimuslikult nõuetele vastavaks Uus-Kiviõli kaevanduse keskkonnaloa nr L.MK/329491 muutmise taotluse ja Uus-Kiviõli II kaevanduse keskkonnaloa nr L.MK/333343 muutmise taotluse keskkonnamõju hindamise (KMH) programmi.

Nõuetele vastavaks tunnistamise otsus on tehtud tingimuslikult ning jõustub siis, kui Keskkonnaamet on andnud nõusoleku täiendatud KMH programmile, milles on nimetatud eksperdirühma liikmete nimed.

KMH programmi ja selle nõuetele vastavaks tunnistamise otsusega on võimalik tutvuda Keskkonnaameti avalikus dokumendiregistris <https://adr.envir.ee/>; kiri on leitav registreerimisnumbriga 6-3/22/8837-7. KMH programmi saab näha väljaandes Ametlikud Teadaanded toodud teadaande nr [1958473](#) dokumentide all.

Taustainfo:

Kavandatava tegevuse eesmärk on Uus-Kiviõli kaevanduse keskkonnaloale nr L.MK/329491 jäätmete eriosa kandmine; Uus-Kiviõli kaevanduse keskkonnaloaga lubatud põlevkivi maksimaalse aastamäära suurendamine määrani 10 miljonit tonni; Uus-Kiviõli kaevanduse keskkonnaloa muutmine selliselt, et kaevisse transport oleks lubatud esmaseks töötluseks ka Ojamaa tööstuskompleksi; Uus-Kiviõli II kaevanduse keskkonnaloale nr L.MK/333343 vee eriosa (põhjaveevõtt rohkem kui 150 m³ kuus või rohkem kui 10 m³ ööpäevas ning maavara kaevandamisel eemaldatavat vee suublasse juhtimine) kandmine; Uus-Kiviõli II kaevanduse keskkonnaloale nr L.MK/333343 jäätmete eriosa kandmine; Uus-Kiviõli II kaevanduse keskkonnaloaga lubatud põlevkivi maksimaalse aastamäära suurendamine määrani 5 miljonit tonni ning Uus-Kiviõli II kaevanduse keskkonnaloa muutmine selliselt, et kaevisse transport oleks lubatud esmaseks töötluseks ka Ojamaa tööstuskompleksi. Uus-Kiviõli kaevandus asub Ida-Viru maakonnas Lüganuse vallas, Uus-Kiviõli II kaevandus asub Ida-Viru maakonnas Lüganuse ja Alutaguse vallas.



Kavandatava tegevuse asukoht. KMH aruanne joonis 2.1 (Alus: Maa-amet, 2021)

KMH eesmärk on

- anda teavet kavandatava tegevuse ja selle reaalsete alternatiivsete võimalustega kaasneva olulise keskkonnamõju kohta;
- anda teavet kavandatavaks tegevuseks sobivaima lahendusvariandi valikuks, et
 - vältida või vähendada ebasoodsat mõju keskkonnale ning
 - edendada säästvat arengut.

KMH tulemusi kasutatakse keskkonnaloa andmise üle otsustamisel, sh loatingimuste määramisel. Keskkonnamõju hindab KMH juhtekspert või eksperdirühm koos arendajaga.

KMH programm on keskkonnamõju hindamise lähteülesanne, mille otsustaja on tunnistanud nõuetele vastavaks (st piisavaks ja asjakohaseks), et viia läbi keskkonnamõju hindamine. KMH programmi alusel koostab KMH juhtekspert ja eksperdirühm koos arendajaga KMH aruande, mis võtab kokku kavandatava tegevuse ja selle alternatiivsete lahenduste keskkonnamõju hindamise tulemused. KMH aruanne avalikustatakse, st korraldatakse vähemalt 30-päevane avalik väljapanek ja seejärel avalik arutelu. KMH aruande valmides antakse teile teada avaliku väljapaneku toimumisest, mille raames on igaühel õigus tutvuda aruande ja asjakohaste dokumentidega, esitada aruande kohta ettepanekuid, vastuväiteid ja küsimusi ning saada neile vastuseid. Esitatud ettepanekuid, vastuväiteid ja küsimusi analüüsitakse ning asjakohaste märkuste alusel täiendatakse KMH aruannet. Lisateavet KMH protsessi kohta leiab [siit](#).



Kontaktandmed:

- **Otsustaja (keskkonnaloa andja) on Keskkonnaamet¹**, kontaktisik Marilin Palmist (keskkonnakorraldus), tel 5906 5684 ja Lilli Tamm (maapõu) 5699 2028, e-post info@keskkonnaamet.ee.
- **Arendajad on Enefit Power AS²**, kontaktisik: Kairi Otsiver, tel 5661 9824, e-post Kairi.Otsiver@energia.ee, **VKG Kaevandused OÜ³**, kontaktisik: Imre Aruoja, 5683 8762, e-post imre.aruoja@vkg.ee.
- **KMH ekspert on OÜ Alkranel⁴**, juhtekspert Alar Noorvee, tel 736 6676, 5540 579, e-post alar@alkranel.ee.

Lugupidamisega

(allkirjastatud digitaalselt)
Helen Manguse
juhataja
keskkonnakorralduse büroo

Marilin Palmist 5906 5684
marilin.palmist@keskkonnaamet.ee

¹ J. Kunderi 18, Rakvere, 44307 Lääne-Viru maakond

² Keskterritoriumi 1, 40107 Narva-Jõesuu Auvere küla

³ Järveküla tee 14, 30328 Kohtla-Järve

⁴ Riia 15b, 51010 Tartu